

## Post traitement – Correction rapide – Masque de flou standard

On continue le traitement de l'image des grottes de Vallorbe avec:

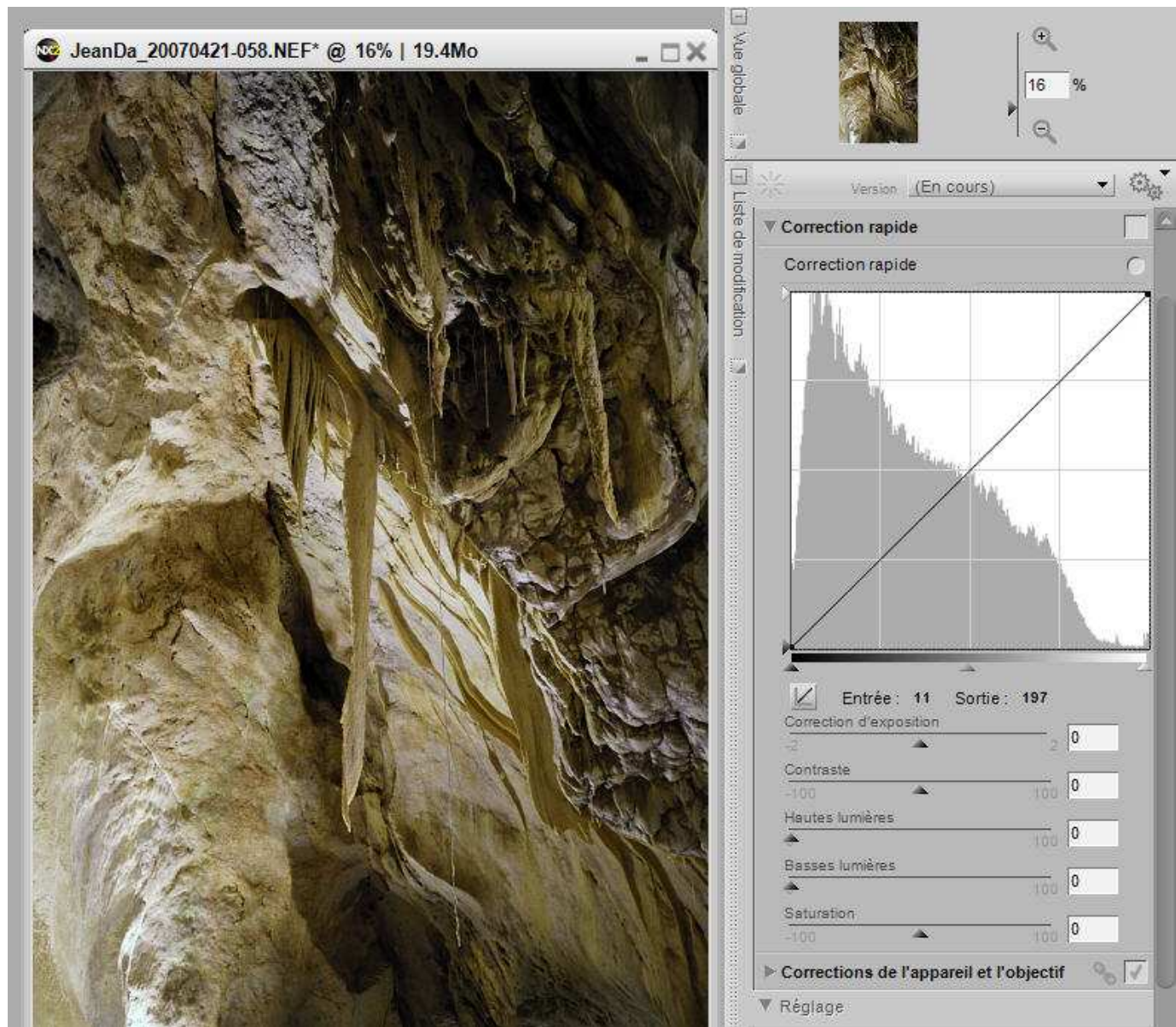
- 1- Correction rapide
- 2- Masque de flou standard
- 3- redresser l'image

L'ordre du flux de traitement commence par les réglages Développement puis Réglage

Dans réglages on traite les globales à l'image et pour finir les réglages dans l'image

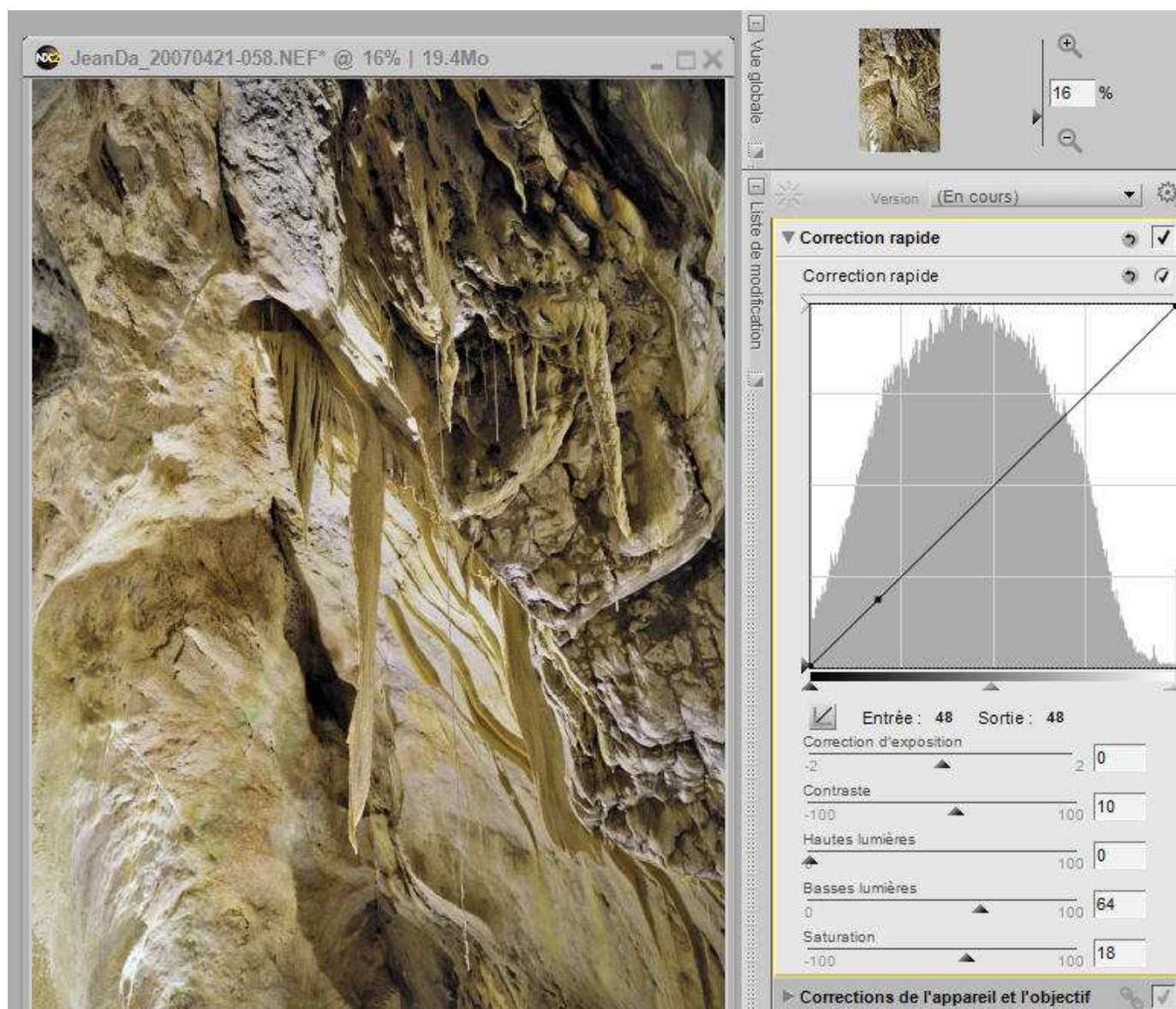


## 1 - Correction rapide



A l'œil on voit bien qu'une zone importante est sous exposée, l'histogramme le confirme.

Je vais éclaircir les basses lumières de manière importante puis ajouter du contraste pour compenser sinon l'image deviendrait un peu fade. Je vais aussi pousser la saturation, un c'est bêtement à la mode et deuxièmement cela donnera un peu de couleur à la pierre.



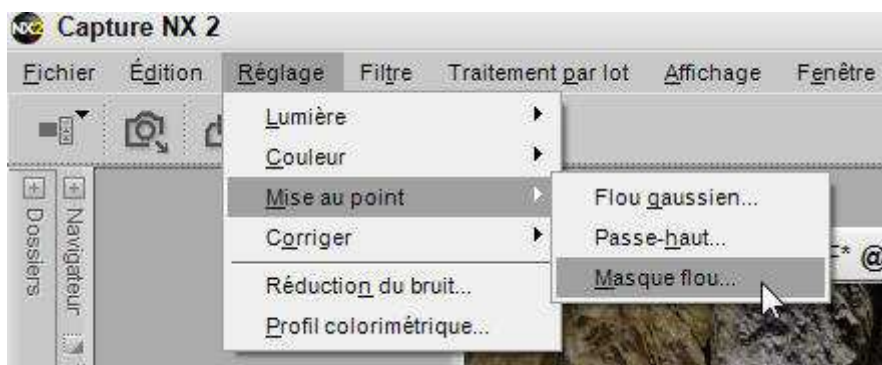
Voilà c'est mieux non?

Je n'ai pas touché la correction d'exposition bien qu'il y a une zone brûlée sur la stalactite. Pourquoi? Bien dans cette image mes tests n'ont rien donné de bon.

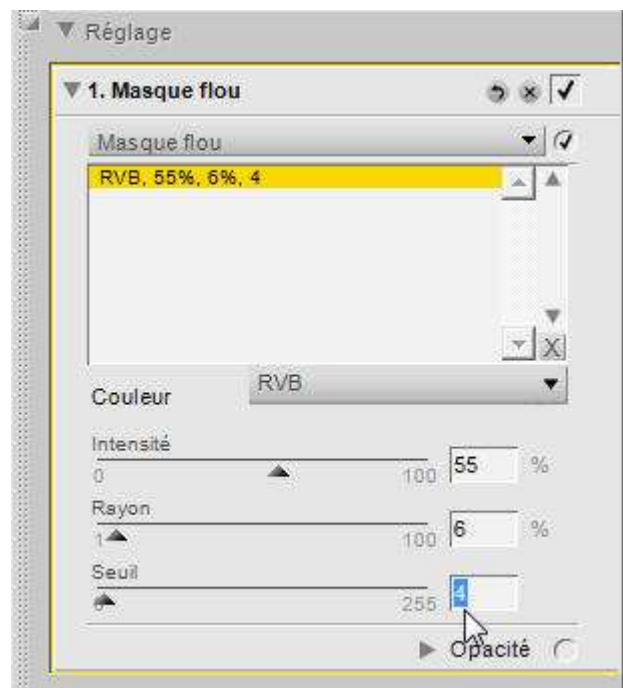
## 2- Masque de flou standard

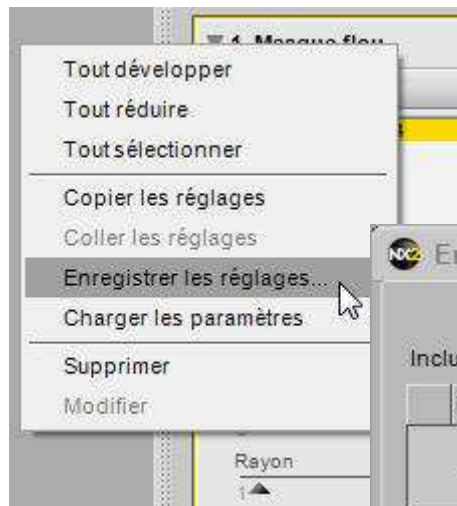
Sur chaque image j'applique un masque de flou standard qui correspond à une bonne moyenne pour un Nikon D2X c'est aussi le réglage pour un D300 soit 50-5-4.

Nous allons enregistrer ce masque de flou D2 / D300 pour pouvoir facilement l'appliquer à mes photos. Comme je le disais c'est un standard, après on va le reprendre selon l'image et l'appliquer peut être à une partie seulement, car on n'accentue pas du flou. Je vous rappelle que le réglage fin ce fait avec une image agrandie à 100%

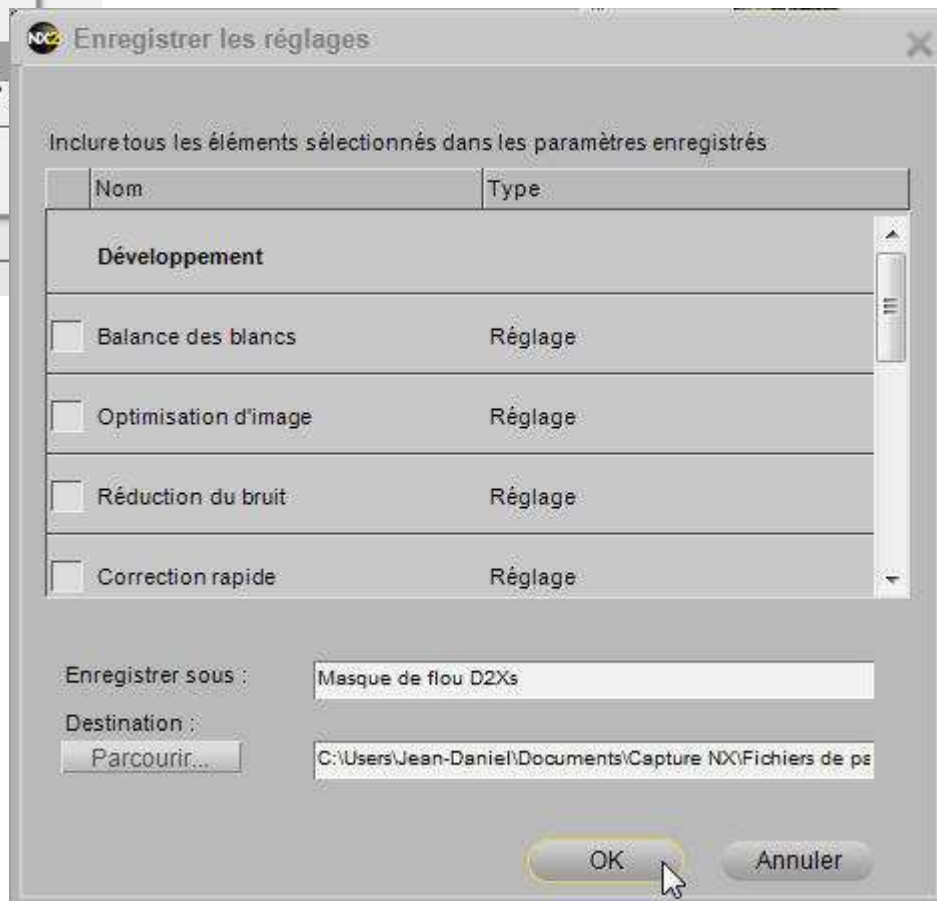


Par expérience j'ai augmenté un peu les valeurs, c'est un petit peu trop mais le client aime,...

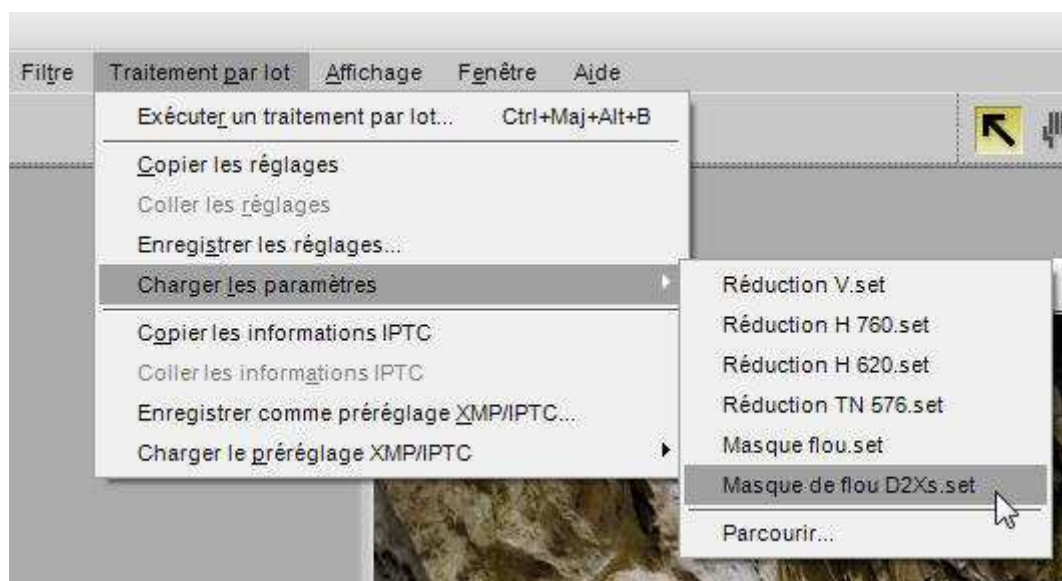




J'enregistre mon réglage



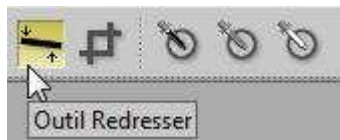
Voilà c'est fait maintenant nous le retrouvons dans le menu **Traitement par lot**



OK ? Bon je passe à un autre traitement global à l'image: la mise à niveau. C'est rare malgré mon attention qu'il n'y ait pas un lac qui penche ou une verticale qui se balance d'un ou deux degrés.

Sur cette image cette stalactite spaghetti ne peut pas être penchée c'est contre nature.

### 3 - redresser l'image



Une fois cliqué sur l'outil redresser, je place la croix sur un côté de l'horizon ou ici sur la stalactite

Voilà mes amis c'est fini pour aujourd'hui



Stalagmite spaghetti de 4m

Grottes de Vallorbe dans le Jura sur la route du TGV Paris-Lausanne.



# Temps de pause

Jean-Daniel Borgeaud photographe & formateur

Chers amis passionnés de photographies,

Merci de votre lecture, si vous avez des commentaires ils sont les bienvenus. Malgré mes recherches et tests il est probable que des corrections seraient nécessaires. Surtout ne manquez pas de me signaler des erreurs.

Je propose des formations individuels et en groupe, soit dirigées ou en Workshops. Des exercices en ligne sont à votre disposition, vous pouvez télécharger les images des exercices pour suivre ma façon de faire et je pense rapidement y mettre votre touche personnelle. Un forum est à votre disposition pour nos échanges et Workshops.

Amicalement,

Jean-Daniel Borgeaud

[Jeanda@borgeaud.net](mailto:Jeanda@borgeaud.net)

Temps de pause, bienvenue sur mon site [www.tempsdepause.ch](http://www.tempsdepause.ch) ou [www.jeanda.net](http://www.jeanda.net)

Temps de pause, techniquement photo :  
<http://www.tempsdepause.ch/blog/index.php?categorie=3>

Le forum :  
[forum.tempsdepause.ch](http://forum.tempsdepause.ch)